

Mise en œuvre d'un SIG organisationnel au Conseil général de la Mayenne

--

'Organiser et s'organiser
autour de l'information géographique'

Journées géomatiques de l'Ouest - La Rochelle

12 juin 2007

Sommaire

- **Quel contexte mayennais ?**
 - Fiche d'identité,
 - Éléments du contexte.
- **Quel projet de SIG fédérateur ?**
 - Etude d'opportunité,
 - Etude de faisabilité,
 - Définition du système,
 - Principes de mise en œuvre.
- **Quel calendrier pour la démarche ?**

Le contexte mayennais

1 - Fiche d'identité :

Population : 285 338 hab. (RGP99)

Superficie : 5 213 km²

261 communes (78% des communes < 1 000 hab.)

Préfecture : Laval 50 947 hab.

16 CC et 1 CA : Laval-Agglomération 95 000 hab.

Président : Jean ARTHUIS

32 conseillers généraux

1400 collaborateurs (en 01/07)

Budget : 260 M € (BP 07)

2 - Les éléments du contexte :

Élargissement des champs de compétences du département (loi du 13 août 2004 relative à l'acte II de la décentralisation) notamment dans le domaine des routes et des collèges,

→ Implique une identification explicite des missions du CG53 pour une meilleure efficacité et lisibilité des politiques publiques ,

→ **Révision des modes de gestion en s'inspirant de la LOLF** (1er août 2001) pour apporter une réponse à la complexité du pilotage de l'action publique :

La Nouvelle gouvernance

Le projet SIG fédérateur

1 - Etude d'opportunité :

❖ 2004 : Etat des lieux

➤ Principaux constats mis en évidence :

✓ **Sur le plan fonctionnel :**

- Pour les SIG bureautiques présents : systèmes cloisonnés et hétérogènes,
- Absence d'outils de cartographie élémentaire pour de nombreux services,
- Besoins d'applications métiers (Routes, Transports scolaires et gestion foncière pour valoriser le 'Cadastré') :

✓ **Sur le plan technique :**

- Peu voire pas de mise en réseau des données métiers,
- Pas de maîtrise des contrats de maintenance,
- Pas de service 'Support' en Interne

✓ **Sur le plan organisationnel :**

- Pas de plan de formation approprié,
- Peu d'échanges de 'Savoir faire' entre les utilisateurs,
- Pas d'interlocuteur unique pour l'acquisition de données de références,

→ Nécessite une réflexion plus approfondie sur les SIG dans la Collectivité

➤ Mise en place d'un groupe projet :

- ✓ **Comité technique (chefs de service) & Comité de pilotage (conseil de direction),**

Le projet SIG fédérateur

2 – Etude de faisabilité :

❖ 2005 : Définition des besoins

➤ La territorialisation de l'action départementale nécessite de démocratiser l'IG :

- **Domaine routier**
 - Programmation de l'entretien
 - Gestion du patrimoine routier
 - Trafic / accidentologie...
 - Gestion foncière
 - Cartographie thématique
 - Gestion des propriétés départementales
- **Domaine de l'aménagement**
 - Cartographie thématique...
 - Gestion des déchets & de l'alimentation en eau potable
 - Gestion des sentiers de randonnée
 - Atlas cartographique
- **Domaine de la solidarité**
 - Territorialisation de l'action sociale
 - Analyse prospective
- **Domaine des transports**
 - Optimisation des Transports scolaires
 - Gestion du réseau Pégase
 - Transports à la demande
 - Cartes scolaires
- **Administration générale**
 - Observatoire territorial
- **Domaine culturel**
 - Territorialisation des politiques culturelles
 - Gestion des sites archéologiques
 - Gestion du réseau de bibliothèques
- **SAGE Mayenne**
 - Gestion du bassin-versant du SAGE Mayenne
- ...

Le projet SIG fédérateur

3 - Définition du système

❖ 2005 : Définition d'un projet collectif

- Choix d'un système centralisé et fédérateur en comité technique
 - ✓ **40 utilisateurs potentiels (7 directions et 13 services),**
 - ✓ **Plusieurs profils d'utilisation (métiers, bureautiques, consultation),**
 - ✓ **Plusieurs fonctionnalités courantes (3D, calcul d'itinéraires, création en ligne)**

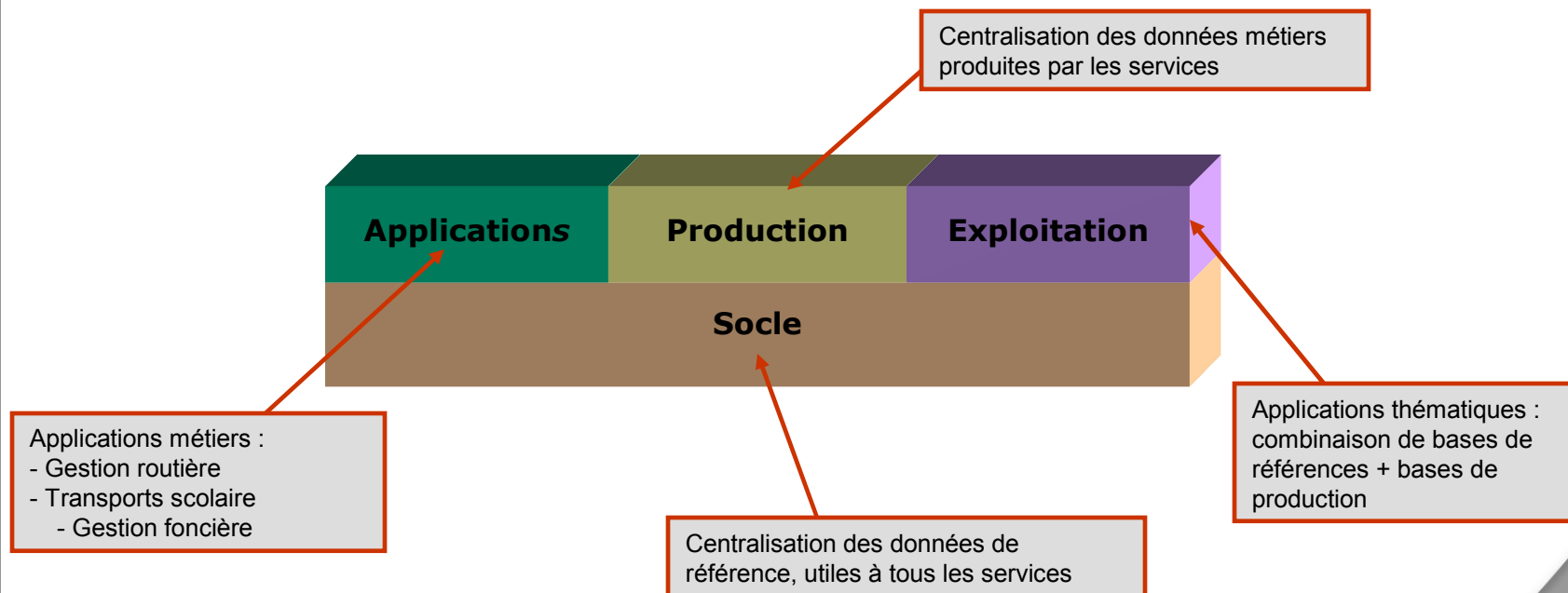
- Validation du scénario en comité de pilotage
 - « *Privilégier l'approche utilisateur et adapter le système à la réalité des domaines de compétence* »
 - ✓ **Structurer et centraliser les données géographiques,**
 - ✓ **Homogénéiser les outils de cartographie,**
 - ✓ **Spécialiser les outils en fonction de métiers spécifiques,**
 - ✓ **Intégrer le SIG dans le SI décisionnel du CG53,**
 - ✓ **Diffuser l'information géographique.**

Le projet SIG fédérateur

4 - Principes de mise en œuvre :

❖ 2006 : Mise en œuvre d'un SIG fédérateur reposant sur :

➤ La centralisation et la structuration de l'information géographique

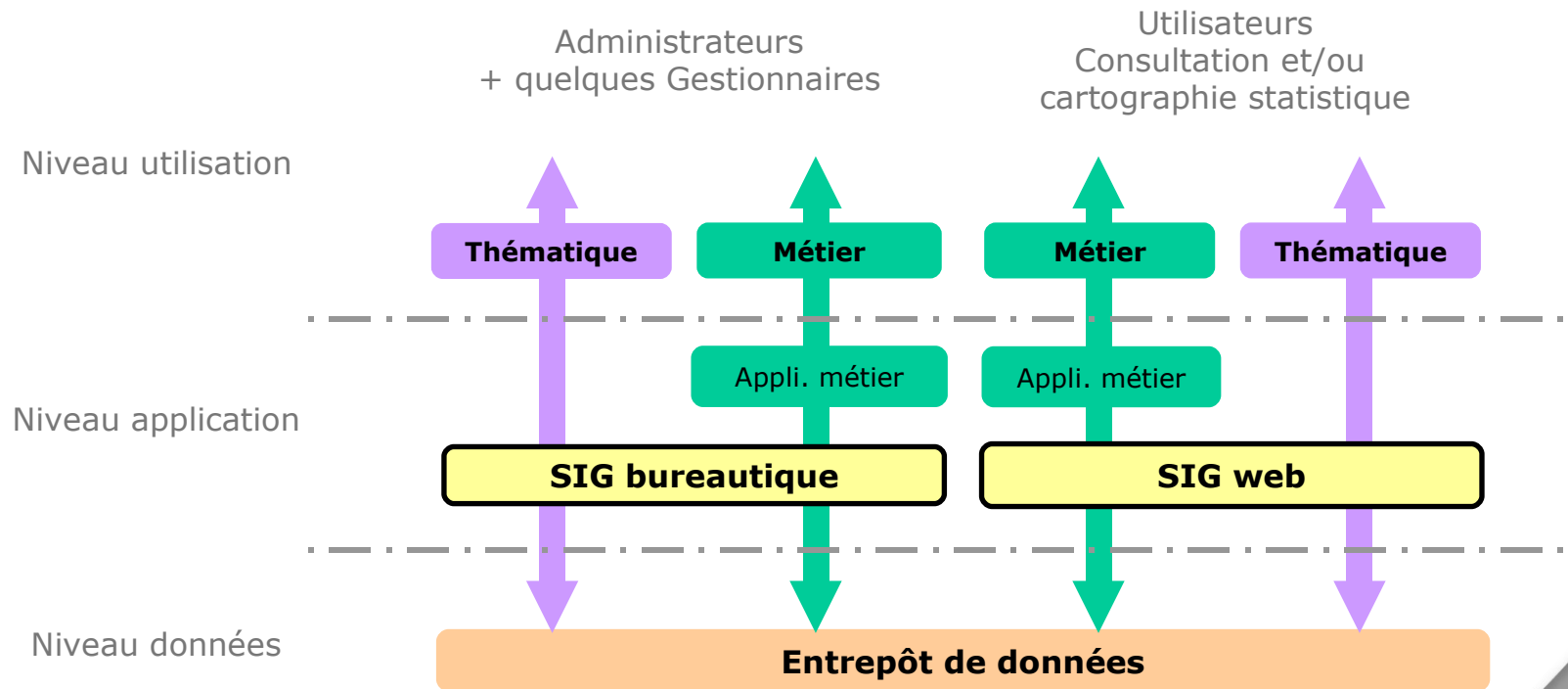


Le projet SIG fédérateur

4 - Principes de mise en œuvre :

❖ 2006 : Mise en œuvre d'un SIG fédérateur reposant sur :

- L'homogénéisation des outils et leur adaptation aux métiers de la Collectivité



Le projet SIG fédérateur

4 - Principes de mise en œuvre :

❖ 2006 : Mise en œuvre d'un SIG fédérateur reposant sur :

- L'intégration du SIG dans le SI du CG53
 - ✓ **Au sein de la mission 'Administration générale' et du programme 'Système d'information', définition d'une action 'outils décisionnels'**

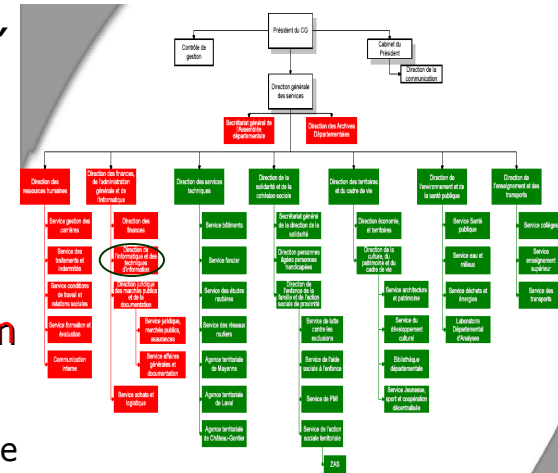
✓ **Missions du pôle SID de la DSI :**

Mise en place d'outils de pilotage et de gestion

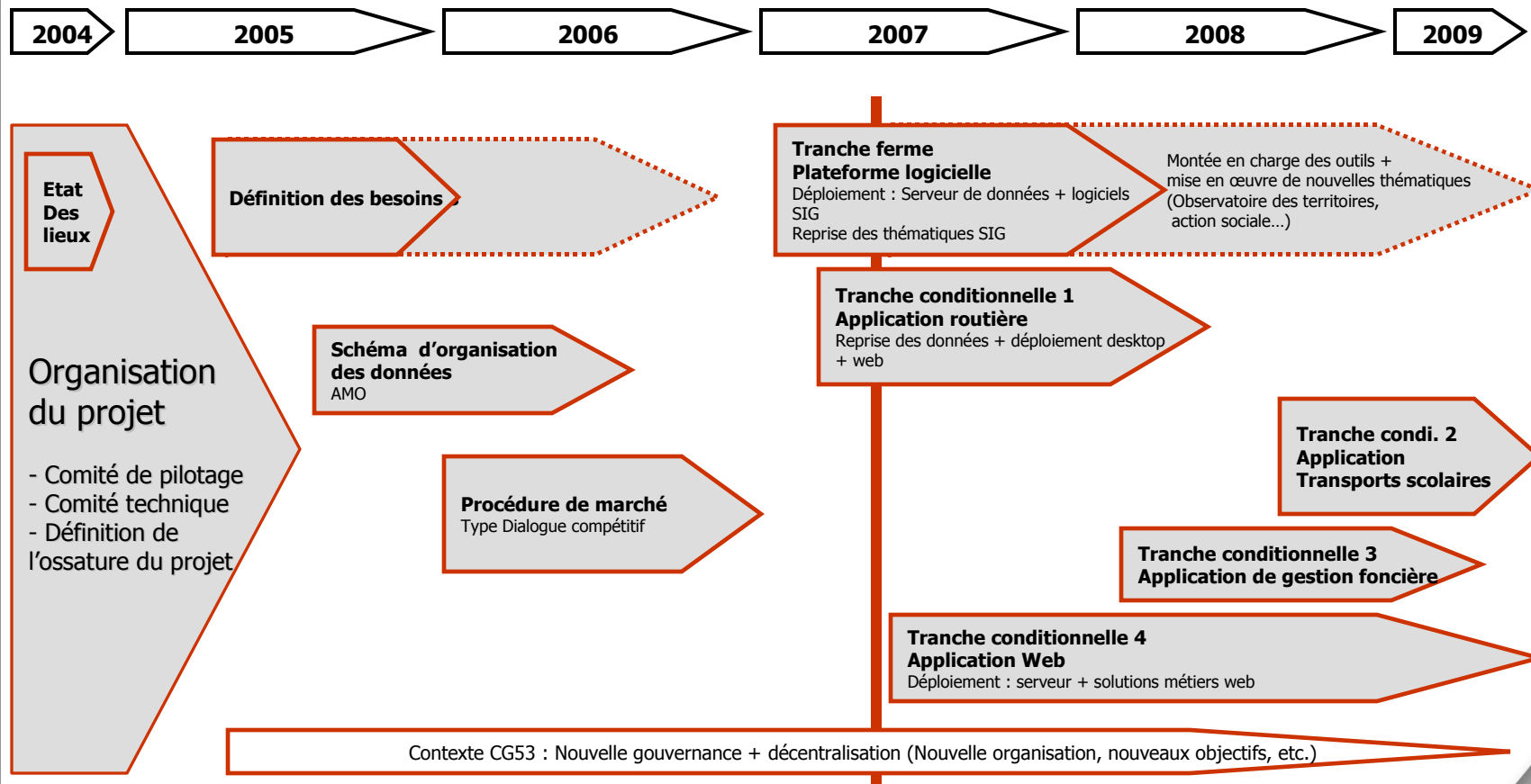
- Mise en place d'un SIG fédérateur,
- Réflexion sur les démarches partenariales (Projet de ressources d'information géographique départemental, GEOPAL, etc.)
- Mise en place d'outils décisionnels.

❖ 2007 : Déploiement du SIG organisationnel

- Après une procédure de marché public, les solutions logicielles des sociétés ESRI-France et IMAGIS-Méditerranée ont été retenues,
- Marché sur 5 ans (déploiement, reprise de données, formation, assistance et maintenance)



Le planning du projet SIG



Prochaines échéances :

- Continuer le déploiement des outils et consolider la plateforme SIG
- Intégrer la dimension géographique dans la stratégie décisionnelle de la Collectivité
- **Diffuser et partager une information homogène, fiable et structurée aux partenaires**